

LEYENDA MAPA PRINCIPAL

PELIGROSIDAD POR INUNDACIÓN

Zonación de Peligrosidad Integrada

- Zona de Peligrosidad Baja (ZPB)
- Zona de Peligrosidad Media (ZPM)
- Zona de Peligrosidad Alta (ZPA)

Vectores de Velocidad del flujo

- 1- 1.5 m/s
- 0.5 - 1 m/s
- 0.5 m/s

Elementos Geológicos-Geomorfológicos

- Zona susceptible de sufrir movimientos de ladera
- Zona susceptible de sufrir hundimientos y colapsos por fusión (Piping)

Elementos Históricos

- Situación de Placa o marca de nivel de evento histórico
- Foto y número de foto (ver imágenes al pie)

SIGNOS CONVENCIONALES

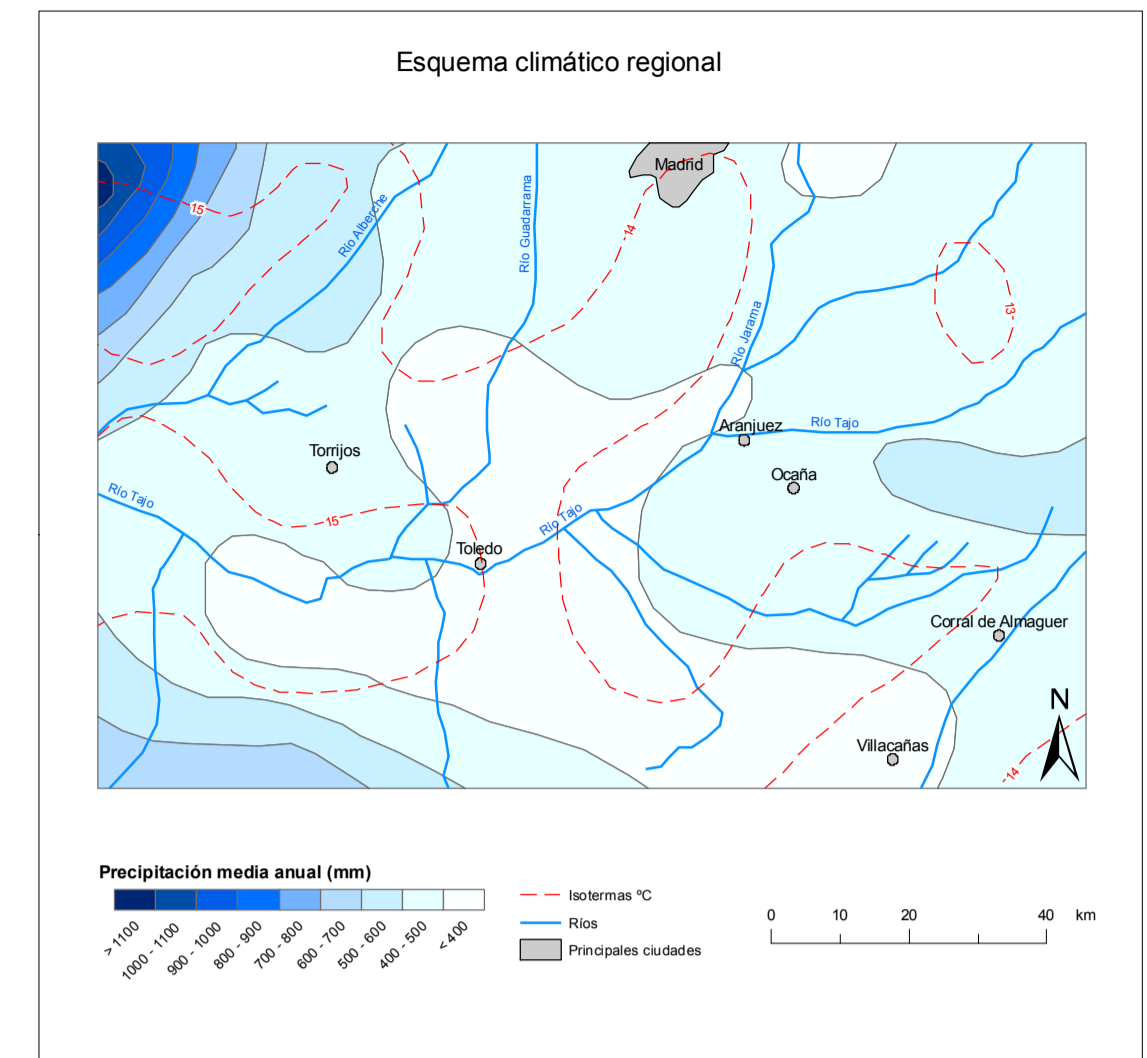
Base Topográfica

- Curva de Nivel
- Línea Eléctrica
- Pista Deportiva
- Zonas Verdes
- Estanque, fuente
- Río
- Servicios

Equidistancia entre curvas de nivel: curvas generales 10m y curvas para cálculo 1m

Escala: 1:4.000

Datum Europeo de 1950, Proyección UTM, Huso 30, Hemisferio Norte.



ESQUEMA GEOMORFOLÓGICO

SIMBOLOGÍA DE FORMAS ESTRUCTURALES

- Lineamiento o falla
- Escarpe de falla degradado
- Almohadilla ortogonal con control estructural
- Escarpe
- Resalte por diques
- Cerro cónico
- Superficie estructural
- LADERAS
- Ladera regularizada
- Coluviones
- FLUVIALES
- Cañón activo
- Barra fluvial
- Ciárceles de acreción lateral
- Inciación lineal
- Pedrada de drenaje
- Fondo de valle
- Conos de abyección
- Meandro abandonado
- Ullanura de inundación
- Terrazas
- Escarpe de terraza solapada
- Inciación lateral
- Gargantas, cañones
- Cárcavas
- Cabeceira de cárcava
- Arista interfleuvia
- Cambio del perfil longitudinal del río

GEOMORFOLÓGICAS

- Superficie de erosión 1
- Superficie de erosión 2
- Superficie de erosión 3 (Barras-Ollas)
- Pediment
- Glacia de erosión A
- Glacia de erosión B
- Glacia de erosión C
- Glacia de cobertura A
- Glacia de cobertura B

ENDORREICAS

- Área endorreica, playa húmeda

EÓLICAS

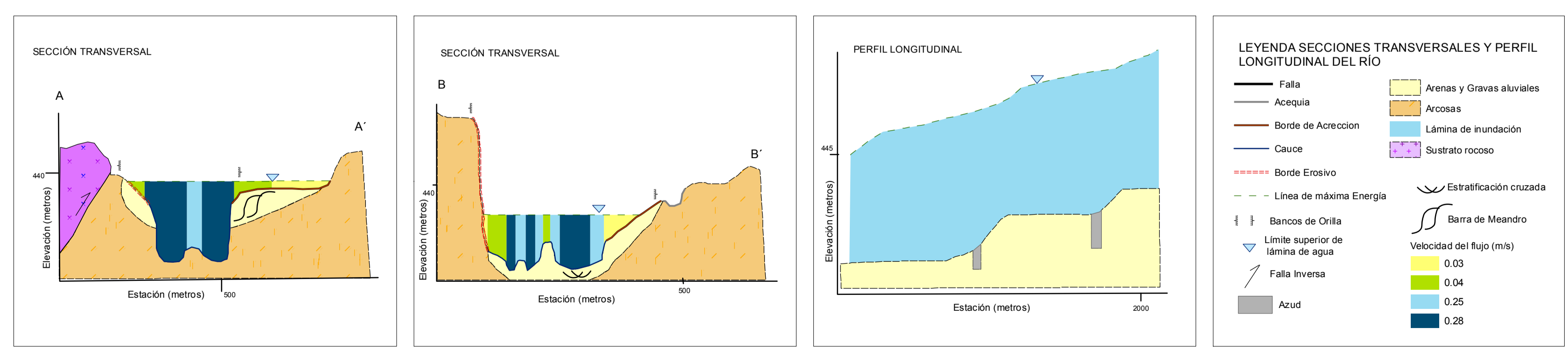
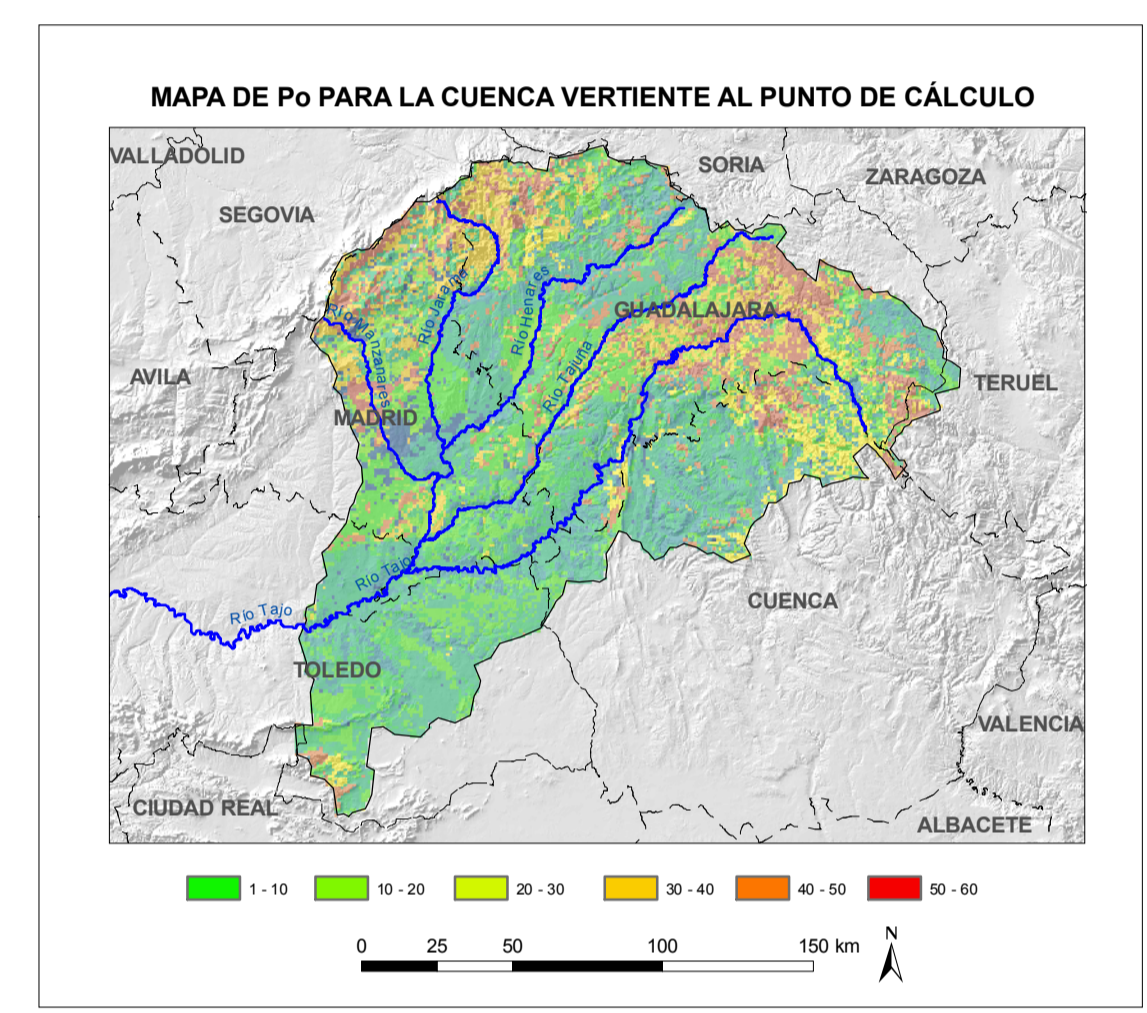
- Ventifacts

ANTROPICAS

- Cantera, explotación a cielo abierto

Zona de estudio (aprox)

Fuente: Instituto Geológico y Minero de España, Hoja 629 de la Serie M3C/IV Mapa Geomorfológico de Toledo, año 2003



IMÁGENES DE PUNTOS SINGULARES

Puerta principal de la Antigua Fábrica de Armas, al fondo la espalda del edificio de la Antigua Fábrica de Armas

Sótano del edificio de la Antigua Fábrica de Armas, hoy laboratorios de la Universidad de Castilla La Mancha. Se conservan varias placas con los niveles que alcanzó el agua en diferentes inundaciones

Río Tajo a su paso por la ciudad de Toledo, al fondo la espalda del edificio de la Antigua Fábrica de Armas

Río Tajo y al fondo el casco antiguo de la ciudad de Toledo

GOBIERNO DE ESPAÑA | MINISTERIO DE CIENCIA E INNOVACIÓN | Instituto Geológico y Minero de España

INVESTIGACIÓN METODOLÓGICA PARA LA ELABORACIÓN DE CARTOGRAFÍA DE PELIGROSIDAD POR AVENIDAS E INUNDACIONES

ZONA PILOTO - TOLEDO (Entorno del campus universitario)

Escala: 1/1.000.000 | Autores: Luis Laín Huerta (Director Proyecto), Miguel Lorente Isidro, Andrés Díez Herrero, Virginia Ruiz Villanueva

Fecha: noviembre de 2009